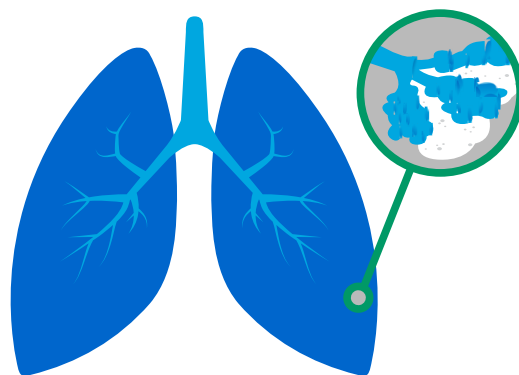


ENTENDENDO A FIBROSE PULMONAR IDIOPÁTICA (FPI)

O QUE É A FPI?

Fibrose Pulmonar Idiopática (FPI) é uma doença irreversível, caracterizada pela perda progressiva da capacidade dos pulmões de transportar oxigênio de maneira eficaz para a corrente sanguínea em decorrência da formação de cicatrizes.^{1,2}



Taxa aproximada de sobrevida é de cinco anos³:

30%

O tempo de sobrevida a partir do diagnóstico é de aproximadamente:

3-5 ANOS

Os sintomas mais comuns da FPI são:



Falta de ar²



Tosse seca, curta e persistente²



O médico consegue auscultar crepitações semelhantes a velcro nos pulmões⁴



Mais de **1 milhão** de pessoas

no mundo têm FPI¹⁴

A FPI normalmente ocorre em pessoas⁷

> 50 ANOS DE IDADE

A tendência é que a FPI afete

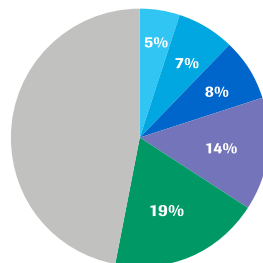
MAIS HOMENS

do que mulheres⁷

É COMUM O DIAGNÓSTICO INCORRETO

Os sintomas da FPI são comuns com outras formas de doenças respiratórias e cardiovasculares, assim a FPI é frequentemente diagnosticada incorretamente.⁸

MAIS DE 50%



das pessoas com FPI inicialmente recebem o diagnóstico incorreto de outras formas de doenças respiratórias ou cardiovasculares.⁹



55% das pessoas com FPI relataram um atraso de no mínimo 1 ano entre os sintomas iniciais e o diagnóstico de FPI.⁹



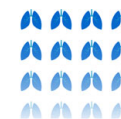
O paciente pode consultar diversos médicos e especialistas até receber o diagnóstico correto da FPI.⁹

É difícil diagnosticar a FPI pois:



A fibrose pulmonar geralmente não pode ser observada em um raio-X.¹⁰

Muitas outras doenças pulmonares e cardíacas causam sintomas semelhantes.¹¹



Pessoas com FPI geralmente apresentam outras comorbidades, incluindo aquelas que podem afetar sua respiração.¹¹

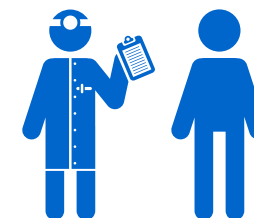
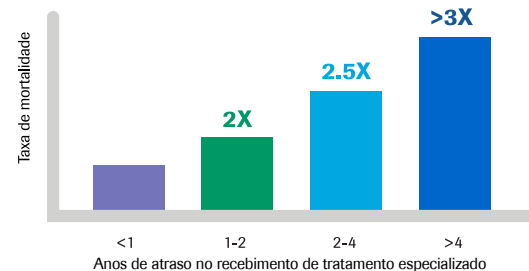
É COMUM O DIAGNÓSTICO INCORRETO

Não há cura para a FPI, mas o rápido diagnóstico é um fator determinante para o tratamento da doença. Quanto mais cedo o tratamento é fornecido, é melhor para reduzir a progressão da doença.¹²

O ATRASO NO ACESSO AO TRATAMENTO ESPECIALIZADO É DE APROXIMADAMENTE

2.2 ANOS¹³

Em comparação às pessoas que recebem tratamento especializado no período de um ano dos sintomas.¹³



Não há cura para a FPI, mas é importante o rápido diagnóstico para o tratamento da doença.¹²