

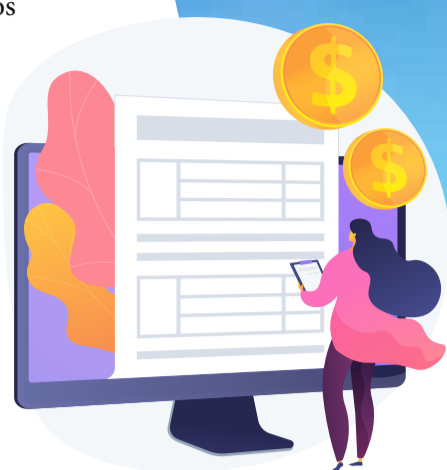


Lista de preços de medicamentos

VOCÊ SABIA que existe uma lista de preços máximos que podem ser cobrados por um medicamento? A lista de preços de medicamentos apresenta os preços dos medicamentos regulados pela CMED¹.

Na lista, são apresentados¹:

- **Preço Fábrica (PF):** preço máximo de venda que deve ser praticado pelas empresas produtoras, importadoras ou distribuidoras de medicamentos para as farmácias, drogarias, hospitais, clínicas e para os governos (quando não aplicável o PMVG).
- **Preço Máximo de Venda ao Governo (PMVG):** preço resultante do desconto mínimo obrigatório (coeficiente de Adequação de Preços - CAP) a ser aplicado sempre que forem realizadas vendas de medicamentos constantes do rol anexo ao Comunicado nº 15, de 31 de agosto de 2017 ou para atender ordem judicial.
- **Preço Máximo de Venda ao Consumidor (PMC):** preço máximo pelo qual as farmácias e drogarias podem praticar ao vender para o consumidor.



A lista de preços da CMED é disponibilizada para consulta dos consumidores no site e é atualizada mensalmente¹. Porém, infelizmente, nem todos sabem que essa lista está disponível para o público geral. Por isso, para auxiliar o consumidor na consulta aos preços, montamos o infográfico a seguir. Confira!

Como consultar as listas?

Para consultar a lista, basta seguir o passo a passo a seguir²:

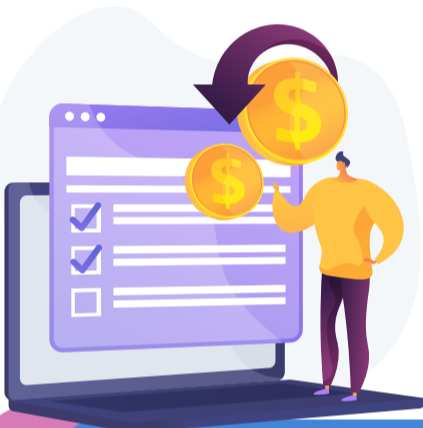
1

Procure pelo nome de marca do medicamento ou pelo princípio ativo;

2

Optando pelo princípio ativo, serão listadas todas as apresentações disponíveis no mercado, sejam elas de medicamentos genéricos ou com nomes de marca na coluna Medicamento (laboratório) da versão PDF da lista da CMED. O laboratório responsável por cada apresentação aparece entre parênteses. Lembrando que genéricos não têm nome de marca, então o nome do medicamento será o próprio princípio ativo;

GGREM	Medicamento (Laboratório)	Apresentação
PRINCÍPIO ATIVO: PANTOPRAZOL		
500514030055203	ADIPEPT (ACHÉ)	20 MG COM REV CT BL AL/AL X 7
538015090019103	PROTTON (ACCORD)	20 MG COM REV CT BL AL/AL X 7
538001204113117	PANTOPRAZOL (ACCORD)	20 MG COM REV CT BL AL/AL X 7
507719802112112	PANTOPRAZOL (EMS S/A)	20 MG COM REV CT BL AL PLAS BRANCO LEITOSO X 7 (*)
538015090019203	PROTTON (ACCORD)	20 MG COM REV CT BL AL/AL X 14
538001201114112	PANTOPRAZOL (ACCORD)	20 MG COM REV CT BL AL/AL X 14
500514030055303	ADIPEPT (ACHÉ)	20 MG COM REV CT BL AL/AL X 14
507719801116114	PANTOPRAZOL (EMS S/A)	20 MG COM REV CT BL AL PLAS BRANCO LEITOSO X 14 (*)



3

Ao localizar o medicamento de interesse, é preciso identificar qual o tipo de preço a ser pesquisado, Preço Fábrica (PF) ou Preço Máximo ao Consumidor (PMC). Em geral, o preço a ser consultado pelo consumidor é o PMC;



4

Por fim, é preciso saber qual é a alíquota de ICMS aplicável ao seu estado. Isso porque a retenção de impostos varia de acordo com a região do país. Por exemplo: um consumidor do Rio de Janeiro deve pesquisar o PMC na coluna da alíquota de 20% de ICMS.

GGREM	Medicamento (Laboratório)	Apresentação	ICMS 0%		ICMS 12%		ICMS 17%		ICMS 17,5%		ICMS 18%		ICMS 20%	
			PF	PMC	PF	PMC	PF	PMC	PF	PMC	PF	PMC	PF	PMC
PRINCÍPIO ATIVO: ACETATO DE FLUORMETOLONA														
506719050078317	FLUTINOL (CRISTÁLIA QUÍMICO)	1 MG/ML SUS OFT CT FR GOT PLAS TRANS X 5 ML	19,84	27,43	22,55	31,17	23,90	33,04	24,05	33,25	24,20	33,46	24,80	34,28
500901601170311	FLORATE (NOVARTIS BIOCINCAS S.A)	1,0 MG/ML SUS OFT CT FR GOT PLAS OPC X 5 ML	19,78	26,53	22,86	30,54	24,44	32,58	24,61	32,80	24,79	33,03	25,50	33,94
PRINCÍPIO ATIVO: ACETATO DE GANIRRELIX														
527302501154311	ORGALUTRAN (MERCK SHARP & DOHME.)	0,5 MG/ML SOL INJ SC CT SER PREENC VD TRANS X 0,5 ML	239,79	331,50	272,49	376,70	288,90	399,39	290,65	401,81	292,43	404,27	299,74	414,37
PRINCÍPIO ATIVO: ACETATO DE GLATIRÂMÉR														
537500101151219	COPAXONE (TEVA.)	20 MG/ML SOL INJ CT 28 SER PREENC VD TRANS X 1 ML	4648,46	6426,22	5282,34	7302,53	5600,55	7742,43	5634,50	7789,37	5668,85	7836,85	5810,58	8032,79
537517120007103	COPAXONE (TEVA.)	40 MG/ML SOL INJ SC CT 12 SER PREENC VD TRANS X 1 ML	3984,40	5508,20	4527,73	6259,32	4800,48	6636,38	4829,57	6676,60	4859,02	6717,31	4980,50	6885,25



Alíquota de ICMS por estado

ICMS	ESTADO
20%	RJ
18%	AM, AP, BA, CE, MA, MG, PB, PE, PI, PR, RN, SE, TO e RJ (Medicamentos de SP e MG MS 1318/2002)
17,5%	RO e RS
17%	Demais estados
12%	Medicamentos Genéricos de SP e MG

Confira a edição mais atual da lista de preços acessando o link a seguir: https://www.gov.br/anvisa/pt-br/assuntos/medicamentos/cmed/precos/arquivos/lista_conformidade_2021_07_v1.pdf.



Referências

1. Agência Nacional de Vigilância Sanitária (Anvisa), Câmara de Regulação do Mercado de Medicamentos (CMED). Preços máximos de medicamento por princípio ativo [Internet]. Acessado em: 6 ago 2021. Disponível em: <https://www.gov.br/anvisa/pt-br/assuntos/medicamentos/cmed/precos/arquivos/lista_conformidade_2021_07_v1.pdf>.
2. Agência Nacional de Vigilância Sanitária (Anvisa). Como consultar as listas? [Internet]. Acessado em: 6 ago 2021. Disponível em: <<https://www.gov.br/anvisa/pt-br/assuntos/medicamentos/cmed/precos/como-consultar/como-consultar-as-listas>>.



Copyright© 2021 by DOC. Todas as marcas contidas nesta publicação, desenvolvida exclusivamente pela DOC para o laboratório Roche, bem como os direitos autorais incidentes, são reservados e protegidos pelas leis 9.279/96 e 9.610/98. É proibida a reprodução total ou parcial, por quaisquer meios, sem autorização prévia, por escrito, da DOC. Publicação destinada ao público geral.

M-BR-00004906 - Agosto/2021 | Material destinado ao público em geral. Não tome medicamentos por conta própria. Siga corretamente as orientações de seu médico. Na ocorrência de reações indesejáveis, informe imediatamente seu médico.

